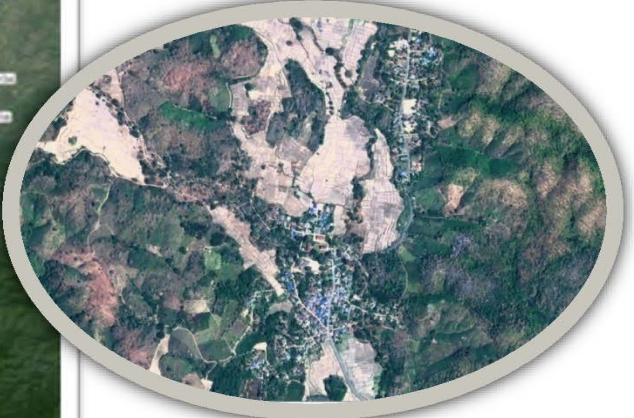


ข้อมูลบริบททั่วไปอำเภอคลอง



อำเภอคลอง ภูเขาล้อมบ้าน



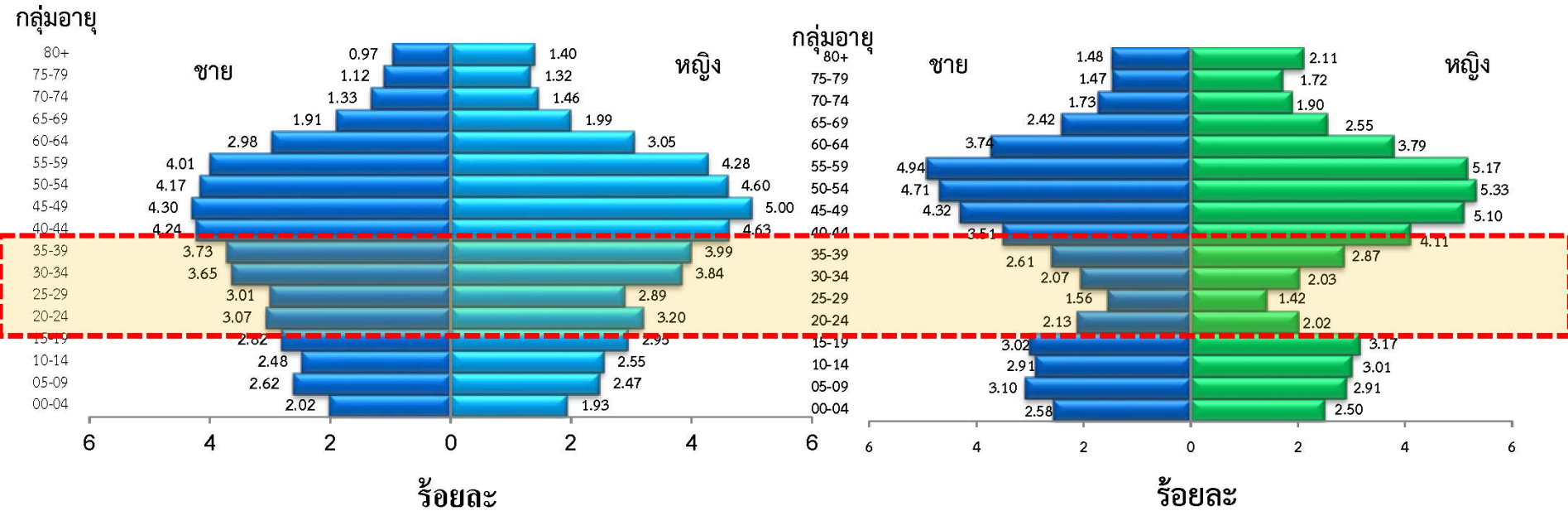
9 ตำบล 90 หมู่บ้าน 15,104 หลังคาเรือน
ชาย 25,288 คน หญิง 26,254คน รวม 51,542 คน



โครงสร้างประชากร เป้าหมายบริการ อำเภอคลอง

ปิรามิดประชากร ตามทะเบียน

ปิรามิดประชากร ตามอยู่จริง



ประชากรตามกลุ่มอายุ

วัยเด็ก	ตามทะเบียน ร้อยละ 3.95	อยู่จริง ร้อยละ 5.08
วัยนักเรียน/นศ.	ตามทะเบียน ร้อยละ 22.16	อยู่จริง ร้อยละ 22.27
วัยทำงาน	ตามทะเบียน ร้อยละ 56.34	อยู่จริง ร้อยละ 49.75
วัยผู้สูงอายุ	ตามทะเบียน ร้อยละ 17.53	อยู่จริง ร้อยละ 22.74





อาชีพหลักในชุมชน ทำนา ไร่ข้าวโพด ไร่มันสำปะหลัง
เกิดการใช้เทคโนโลยีที่เปลี่ยนไป มีวิถีชีวิตตามอาชีพหลัก





อาชีพเสริม ในกลุ่มแม่บ้าน ทอผ้าตีนจก



ข้อมูลบริบทของหน่วยบริการสุขภาพใน อ.ลอง



โรงพยาบาลขนาด 60 เตียง
เปิดให้บริการจริง 30 เตียง
รพ.สต. 14 แห่ง

